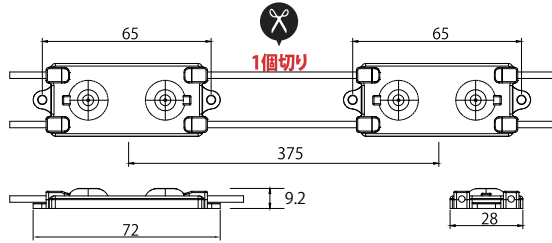


AC100VLEDモジュール KAWL201/2.6W

大型向けタイプ
厚み100mm以上



※チャンネル文字にも使えます。



型番	KAWL201/2.6W
LED素子メーカー	ソウル半導体
入力電圧(V)	AC100V
力率	95%
消費電力(W)	2.6(1個当たり)
消費電流(A)	0.026
全光束(lm)	236
最大直結数(個)	120
照度角度(°)	165°
色温度(K)	6500K/3000K
配線種類	2C-0.75mm ² (PSE認証)
防水規格	IP65
推定寿命	40000時間
重量(g)	20
保証期間	3年

乳半 (5t 432)

(1x)

厚み	150mm×150mm	180mm×180mm	200mm×200mm	220mm×220mm	250mm×250mm	300mm×300mm	350mm×350mm	400mm×400mm
D80	6200 ○	4700 ○	3400 △	3300 △	2900 ×	2100 ×	1800 ×	1550 ×
D100	5600 ○	4400 ○	3000 ○	2900 ○	2500 △	1800 △	1500 ×	1100 ×
D150	4600 ○	3800 ○	2500 ○	2400 ○	2200 ○	1300 ○	1200 ○	700 △
D200	4000 ○	3400 ○	2100 ○	2000 ○	1900 ○	1100 ○	1050 ○	600 ○

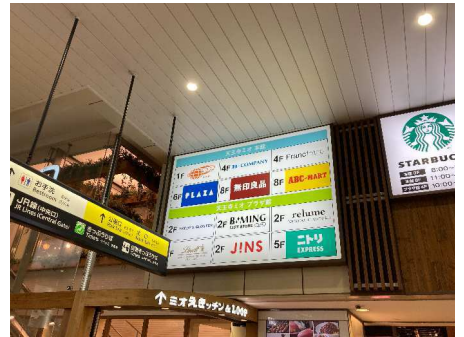
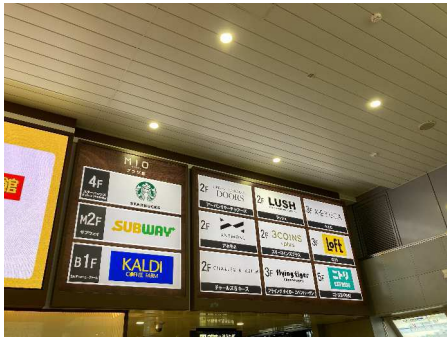
○・・・ムラ無 △・・・若干イメージ有り(意匠によって変わります) ×・・・ムラ有り

FFシート (パナグラフィックス 960)

(1x)

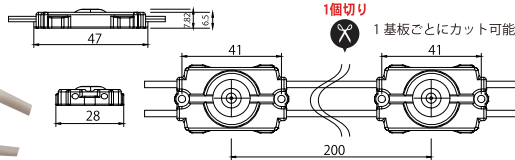
厚み	150mm×150mm	180mm×180mm	200mm×200mm	220mm×220mm	250mm×250mm	300mm×300mm	350mm×350mm	400mm×400mm
D80	2900 ○	2300 ○	1700 △	1500 △	1300 △	900 ×	800 ×	600 ×
D100	2600 ○	2100 ○	1500 ○	1400 ○	1200 ○	800 △	700 ×	500 ×
D150	2200 ○	1900 ○	1200 ○	1000 ○	900 ○	600 ○	500 ○	350 ○
D200	1900 ○	1700 ○	1000 ○	900 ○	800 ○	500 ○	400 ○	300 ○

○・・・ムラ無 △・・・若干イメージ有り(意匠によって変わります) ×・・・ムラ有り



KAWL101/0.8W

薄型向けタイプ
厚み50mm以上



乳半 (5t 432) 計測寸法①×②

厚み	120mm×80mm	100mm×80mm	80mm×80mm	70mm×70mm	60mm×60mm
D100	3200 ○	3800 ○	4600 ○	5600 ○	7900 ○
D90	3300 ○	3900 ○	4700 ○	5850 ○	8000 ○
D80	3400 ○	4050 ○	4800 ○	6000 ○	8400 ○
D60	3500 △	4200 ○	5000 ○	6100 ○	8500 ○
D50	3800 ×	4300 ○	5050 ○	6200 ○	8600 ○
D45	3850 ×	4400 △	5100 ○	6300 ○	8700 ○
D40	3900 ×	4500 ×	5200 ×	6400 △	8800 ○
D35	-	-	-	6500 ×	8900 ○

型番	KAWL101/0.8W
LED素子メーカー	ソウル半導体
入力電圧(V)	AC100V
力率	95%
消費電力(W)	0.8(1個当たり)
消費電流(A)	0.008
全光束(lm)	44
最大直結数(個)	210
照度角度(°)	165°
色温度(K)	6500K/3000K
配線種類	AWG18(UL認証)
防水規格	IP67
推定寿命	40000時間
重量(g)	11
保証期間	3年



※保証対応(万一、商品に不具合があった場合、物品交換対応となります。)

3年保証

※屋外バックライトチャンネルでご使用の際はカバーを着け直接雨水で濡れない様にしてください。