

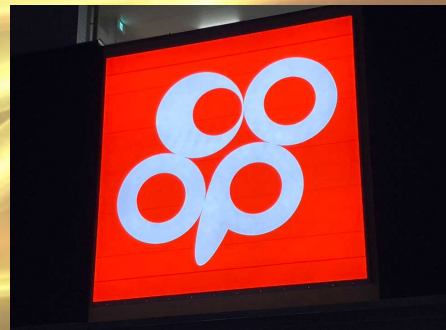
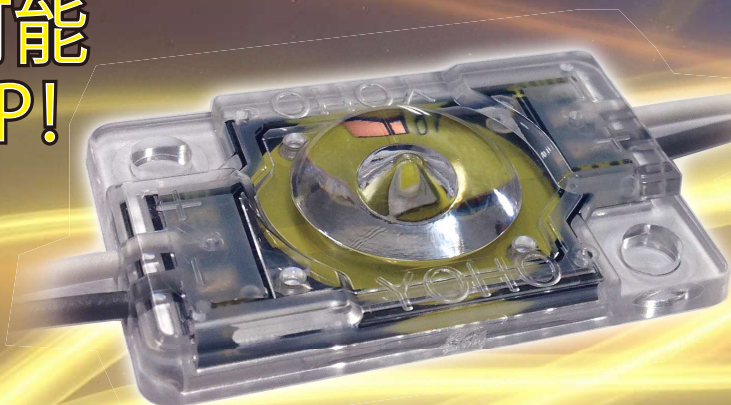
# 大型サイン向け高拡散レンズモジュール

Made in Japan

赤・青・緑・アンバー・3000K・3500K・4000K・5000K対応可能

品質業界No.1

調光可能  
輝度UP!



## さまざまな看板で、省エネ性向上性が実現可能です！

### 拡散レンズをオリジナルで開発【特許出願中】

設計ソフト[ZEMAX13]による設計を採用し  
独自の薄型拡散レンズを設計しました。

### 国内生産 Made in Japan

### 高信頼性 定電流電源回路【PSE取得済】

調達から完成品まで、全てを社内で行うことで圧倒的な「納期対応」と  
「コストメリット」を実現しました。

国内生産でPSEを取得している電源を使用することで  
品質も当社基準で管理しています。

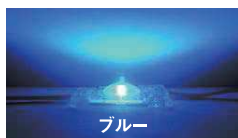
### 日亜科学製LEDを採用 (6500K) (2700K)

日亜科学製LEDを使用する事で  
安定した色温度を考慮したモジュールの供給が可能。

全ての値は測定値であり、保証値ではありません。  
※予告無く仕様を変更する場合があります。

### 受注生産品 ※70連結対応

### モジュール初「カラーLEDレンズモジュール」



※レッドのみ350mA仕様

※その他白系の色温度別注ご相談ください。 ※3000K、3500K、4000K、5000K

### 製品仕様(標準)

品名	輝烈 (KITERETSU)	
型番	YM-02-65K2 / YM-02-27K	
外形寸法	42 (L) × 27 (W) × 6.8 (H) mm	
定格電流	350mA	700mA
消費電力	0.99W/1.08W	2.08W/2.16W
光束	172 lm (140 lm)	337 lm (260 lm)
動作環境	-20℃~60℃	
保存環境	-20℃~70℃	
色温度	6500K (昼光色) / 2700K (電球色)	
配光角度	160°	
演色評価指数	6500K: Ra70	3000K: Ra80
環境性能	IP67相当	
LED素子	日亜化学製	
製造	Made in Japan	
梱包単位	20個	

※700mA 350mAどちらの電流でも使用できます。



■参考ピッチ及び照度

※下記数値は参考値であり保証値ではありませんので 事前に確認して調整してください。

参考照度(乳半5t 432) ※6500K測定時 ○・・・ムラ無 △・・・若干イメージ有り(意匠によって変わります) ×・・・ムラ有り (ルクス)

厚みD/取付ピッチ		150mm	180mm	200mm	220mm	250mm	260mm	270mm	280mm	300mm	320mm	350mm	
350mA	1000角	80mm	6130 ○	4640 ○	3780 △	-	-	-	-	-	-	-	
		90mm	6040 ○	4580 ○	3630 ○	-	-	-	-	-	-	-	
		100mm	5930 ○	4530 ○	3540 ○	-	-	-	-	-	-	-	
厚みD/取付ピッチ		150mm	180mm	200mm	220mm	250mm	260mm	270mm	280mm	300mm	320mm	350mm	
700mA	1000角	75mm	12110 ○	9060 △	8070 △	6760 ×	4880 ×	4150 ×	3820 ×	3780 ×	3680 ×	3460 ×	3330 ×
		80mm	11830 ○	8760 ○	7280 △	6540 ×	4460 ×	4110 ×	3630 ×	3350 ×	3510 ×	3310 ×	3080 ×
		90mm	11620 ○	8640 ○	7070 ○	6270 △	4210 △	3970 △	3580 ×	3320 ×	3460 ×	3180 ×	2820 ×
		100mm	11310 ○	8510 ○	6860 ○	6120 ○	4130 ○	3830 △	3500 △	3290 △	3210 ×	2940 ×	2680 ×
		150mm	9680 ○	7930 ○	6060 ○	5480 ○	3820 ○	3580 ○	3410 ○	3260 ○	2460 △	2320 △	2110 △
		200mm	8340 ○	7210 ○	5380 ○	4920 ○	3360 ○	3240 ○	3180 ○	3010 ○	2110 ○	2010 ○	1830 ○

参考照度(FFシート パナグラフィックス960 厚さ0.64mm) ※6500K測定時 (ルクス)

厚みD/取付ピッチ		150mm	180mm	200mm	220mm	250mm	260mm	270mm	280mm	300mm	320mm	350mm	
700mA	1000角	75mm	6170 ○	4760 △	4050 △	3480 ×	2180 ×	2020 ×	1980 ×	1920 ×	1730 ×	1890 ×	1720 ×
		80mm	5920 ○	4690 ○	3710 ○	3310 ×	2060 ×	1940 ×	1960 ×	1810 ×	1680 ×	1590 ×	1630 ×
		90mm	5830 ○	4520 ○	3610 ○	3220 △	2040 △	1910 △	1920 △	1780 △	1530 ×	1440 ×	1420 ×
		100mm	5610 ○	4440 ○	3430 ○	3040 ○	2010 ○	1810 △	1860 △	1740 △	1460 △	1380 ×	1330 ×
		150mm	4780 ○	4040 ○	3040 ○	2780 ○	1840 ○	1770 ○	1730 ○	1620 ○	1220 ○	1160 △	1120 △
		200mm	4140 ○	3660 ○	2630 ○	2460 ○	1650 ○	1580 ○	1560 ○	1490 ○	1030 ○	980 ○	950 ○

参考照度(不燃シート Back-Lit GF II 厚さ0.25mm) ※6500K測定時 (ルクス)

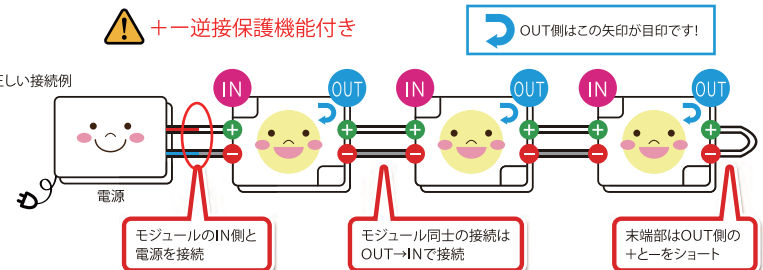
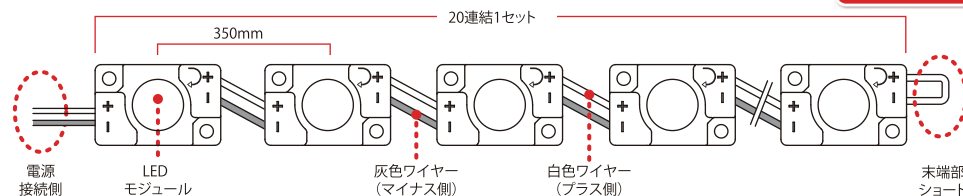
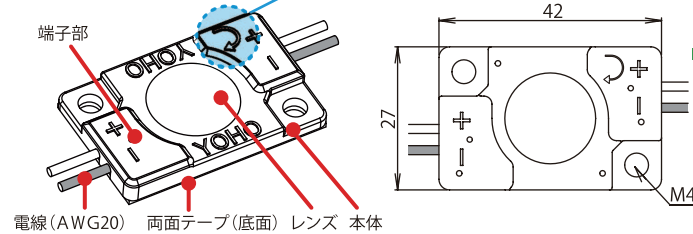
厚みD/取付ピッチ		150mm	180mm	200mm	220mm	250mm	260mm	270mm	280mm	300mm	320mm	350mm	
700mA	1000角	75mm	7500 ○	5920 △	4780 △	4090 ×	2850 ×	2730 ×	2580 ×	2340 ×	2290 ×	2180 ×	2000 ×
		80mm	7050 ○	5750 ○	4700 ○	4040 △	2810 ×	2670 ×	2520 ×	2260 ×	2230 ×	2090 ×	1890 ×
		90mm	6730 ○	5550 ○	4650 ○	4000 ○	2750 △	2530 △	2440 △	2210 △	2190 ×	2030 ×	1820 ×
		100mm	6120 ○	5270 ○	4470 ○	3920 ○	2650 ○	2490 △	2350 △	2160 △	2100 △	1980 ×	1720 ×
		150mm	4420 ○	4020 ○	3700 ○	3400 ○	2280 ○	2180 ○	2120 ○	1990 ○	1910 ○	1840 △	1670 △
		200mm	3530 ○	3340 ○	3080 ○	2900 ○	1920 ○	1890 ○	1820 ○	1750 ○	1690 ○	1610 ○	1500 ○

1 各部の名称と設置方法

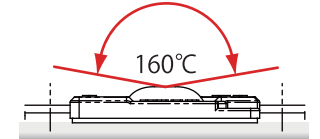
OUT側はこの矢印が目印です!

◇下図のように配線の極性と「IN」「OUT」のLEDモジュールの極性に注意してください。  
◇配線時の連結部及び端末部の処理は確実に防水・絶縁処理を行ってください。

■LEDユニット各部名称



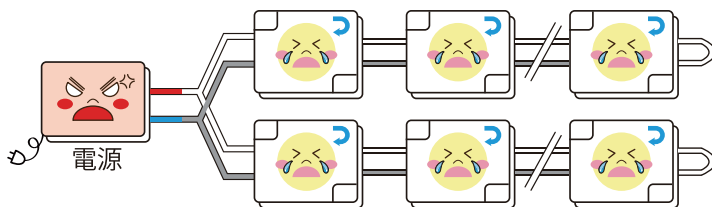
■照射角度



- ◇製品質量の個数分に十分耐える所に設置してください。
- ◇取り付けの際は金属板やアルミ複合板に設置してください。
- ◇設置の際、製品裏面の両面テープの剥離紙は必ずはがしてください。
- ◇製品に貼付けされている両面テープ以外の両面テープを貼付けてビス止めをしないでください。
- ◇両面テープは仮固定用ですので仮固定後、M4なべねじで確実に取付けてください。

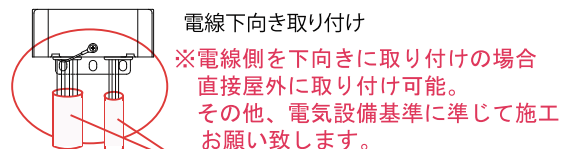


LEDモジュールは電源と並列接続できません



■専用電源(定電流) 3年保証

定電流電源	電源電圧特性		接続個数	
	最小電圧	最大電圧	最小個数	最大個数
WKLCZ350-144H(350mA)	60V	144V	20	40
WKLCZ700-144H(700mA)	60V	144V	20	40
WKLCZ700-72H(700mA)	27V	72V	9	20
A2PS-H380E150(700mA)	125V	210V	42	70
A2PS-H381E090(700mA)	75V	150V	27	50



屋外に直接設置する場合は、フレキや塩ビパイプ等で 1次側、2次側を分け電線の保護を行ってください。

※保証対応(万一、商品に不具合があった場合、物品交換対応となります。)