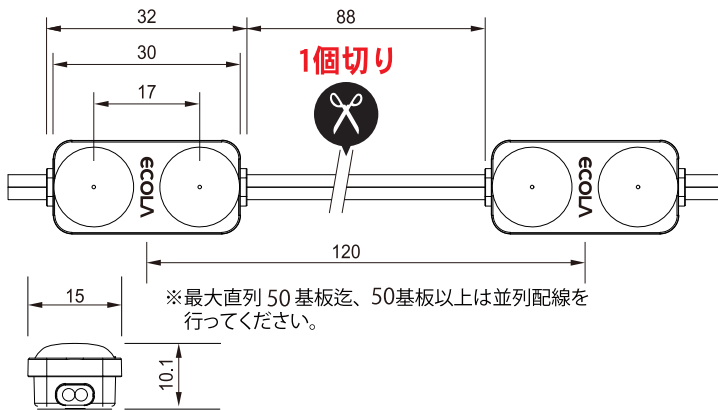
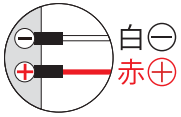


# DC12VLEDモジュール KW201-DC12V

小・中型向けタイプ  
厚み80mm以上



設置例 KW201-DC12V使用

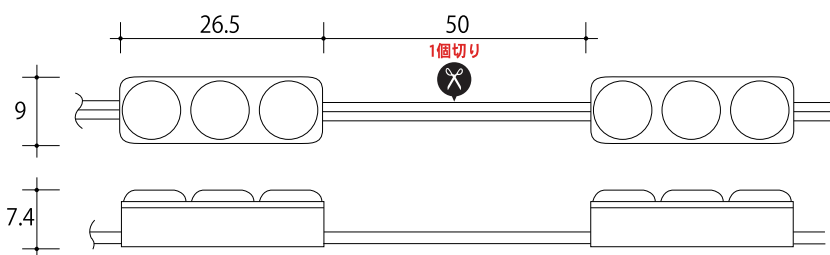
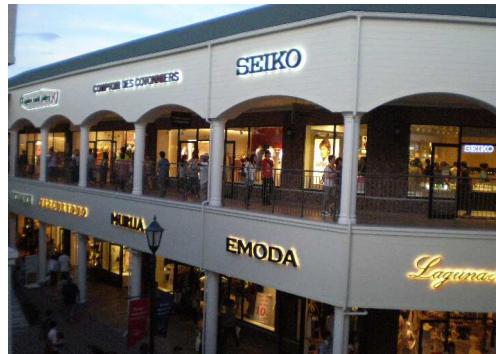


型番	KW201-DC12V
LED素子メーカー	SAMSUNG
入力電圧 (V)	DC12V
駆動方式	定電圧
消費電力 (W)	0.48 (1個当たり)
消費電流 (A)	0.04
全光束 (lm)	54/46
最大直結数 (個)	50
照度角度 (°)	150°
色温度 (K)	6500K/3000K
配線種類	AWG18 (UL 認証)
防水規格	IP68
推定寿命	40000時間
重量 (g)	5
保証期間	3年

# KWL301MINI/0.48W

小型向けタイプ  
厚み50mm以上

設置例 KWL301MINI/0.48W使用



型番	KWL301MINI/0.48W
LED素子メーカー	LG
入力電圧 (V)	DC12V
駆動方式	定電圧
消費電力 (W)	0.48 (1個当たり)
消費電流 (A)	0.04
全光束 (lm)	40
最大直結数 (個)	50
照度角度 (°)	150°
色温度 (K)	6500K/3000K
配線種類	AWG22 (UL 認証)
防水規格	IP68
推定寿命	40000時間
重量 (g)	2.5
保証期間	3年

※5000K、4000K、赤、青、緑受注生産



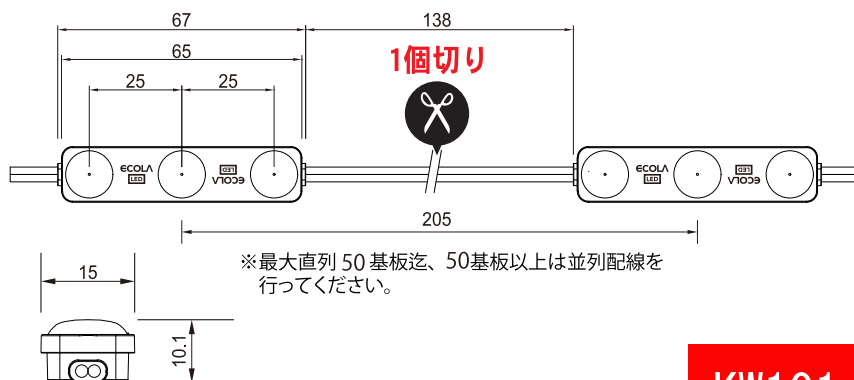
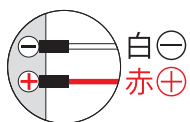
※ 保証対応 (万一、商品に不具合があった場合、物品交換対応となります。)

**3年保証**

※屋外バックライトチャンネルでご使用の際はカバーを着け直接雨水で濡れない様にしてください。

# DC12VLEDモジュール KW301-DC12V

中・大型向けタイプ  
厚み80mm以上



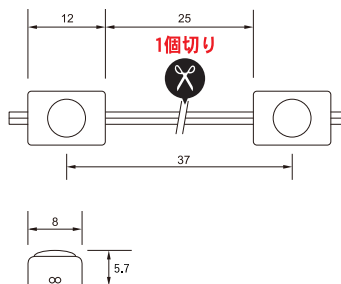
型番	KW301-DC12V
LED素子メーカー	SAMSUNG
入力電圧 (V)	DC12V
駆動方式	定電圧
消費電力 (W)	0.72 (1個当たり)
消費電流 (A)	0.06
全光束 (lm)	83
最大直結数 (個)	50
照度角度 (°)	150°
色温度 (K)	6500K/3000K
配線種類	AWG18 (UL認証)
防水規格	IP68
推定寿命	40000時間
重量 (g)	10
保証期間	3年

※3000Kは近日発売

設置例 KW301-DC12V使用



# KW101-DC12V 小型向け 厚み60mm以上



型番	KW301-DC12V
LED素子メーカー	SAMSUNG
入力電圧 (V)	DC12V
駆動方式	定電圧
消費電力 (W)	0.24 (1個当たり)
消費電流 (A)	0.02
全光束 (lm)	30
最大直結数 (個)	100
照度角度 (°)	160°
色温度 (K)	6500K
配線種類	AWG24 (UL認証)
防水規格	IP65
推定寿命	40000時間
重量 (g)	1.0
保証期間	1年



※ 保証対応(万一、商品に不具合があった場合、物品交換対応となります。)

3年保証

※屋外バックライトチャンネルでご使用の際はカバーを着け直接雨水で濡れない様にしてください。